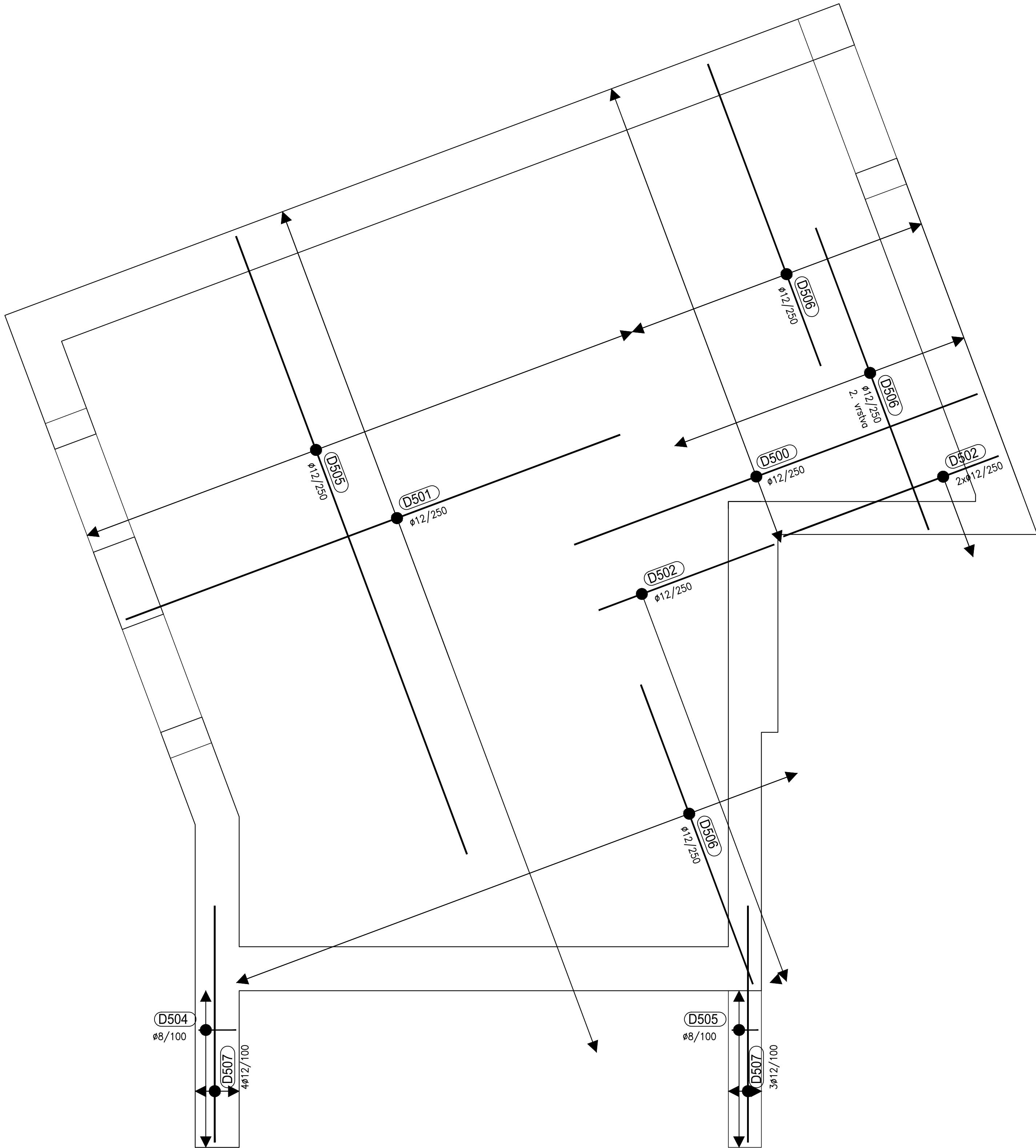


STROPNÍ DESKA NAD 1. PP - SPODNÍ VÝZTUŽ

m 1:25



D500 Ø12

D501 Ø12

D502 Ø12

D503 Ø8

D504 Ø8

D505 Ø12

D506 Ø12

D507 Ø12

BETON C30/37 - XC4
OCEL B500B
KRYTÍ 30 MM



- PROJEKCE
- ENGINEERING
- REALIZACE STAVEB

| | | | |
|--|-------------------------|----------------------|--|
| Odběratel Město Beroun, Husovo nám. č.p. 68, 266 01 Beroun | | | |
| Zakázka MŠ VRCHLICKÉHO č.p. 63, BEROUN – PD | | | |
| Stupeň Dokumentace pro provedení stavby /DPS/ | Datum 10/2021 | Z.č. 4633 – 07 – 031 | |
| Objekt | Jednatel společnost | Ing. Martin Dejdar | |
| Část D. DOKUMENTACE OBJEKTŮ, TECHN. a TECHNOLOG. ZAŘÍZENÍ | Hlavní inženýr projektu | Ing. Martin Dejdar | |
| Díl D1. DOKUMENTACE SO – D1.2. STAVBNĚ KONSTRUKČNÍ ŘEŠENÍ | Projektant | Ing. Pavel Beran | |
| Název výkresu | Formát | Číslo výkresu | |
| PŘÍSTAVBA STROPNÍ DESKA NAD 1. PP – SPODNÍ VÝZTUŽ | 2 A4 Měřítko 1:50 | | |
| Sebor : | | Datum vykreslení : | |